

Η σύνδεση μεταξύ των τμημάτων ξύλου του τυμπάνου θα γίνεται με καρφιά και θα πρέπει η εξωτερική επιφάνεια του τυμπάνου να είναι βαμμένη έτσι ώστε να προστατευτεί από την υγρασία και να διακρίνεται κάθε είδος αγωγού. Η αντιστοιχία μεταξύ χρώματος τυμπάνου και είδος αγωγού είναι :

- Αγωγός προστασίας Γ.Μ.150kV

- Αγωγός προστασίας Γ.Μ.400kV

- Αγωγός προστασίας τύπου ALUMOWELD Γ.Μ.150kV

- Αγωγός προστασίας ενισχυμένος Γ.Μ.150kV

- Αγωγός προστασίας ενισχυμένος Γ.Μ.400kV
- ΚΟΚΚΙΝΟ

ΜΠΛΕ

ΚΙΤΡΙΝΟ

ΛΕΥΚΟ

ΠΡΑΣΙΝΟ

Drum's wooden parts must be jointed each other with nails and its external surface must be painted in order to protect the drum from humidity and to distinguish each type of conductor.

The correspondence between drum's colour and conductor's type is :

- Shield wire for 150kV T.L.

- Shield wire for 400kV T.L.

- Shield wire ALUMOWELD type for 150kV T.L.

- Shield wire reinforced for 150kV T.L.

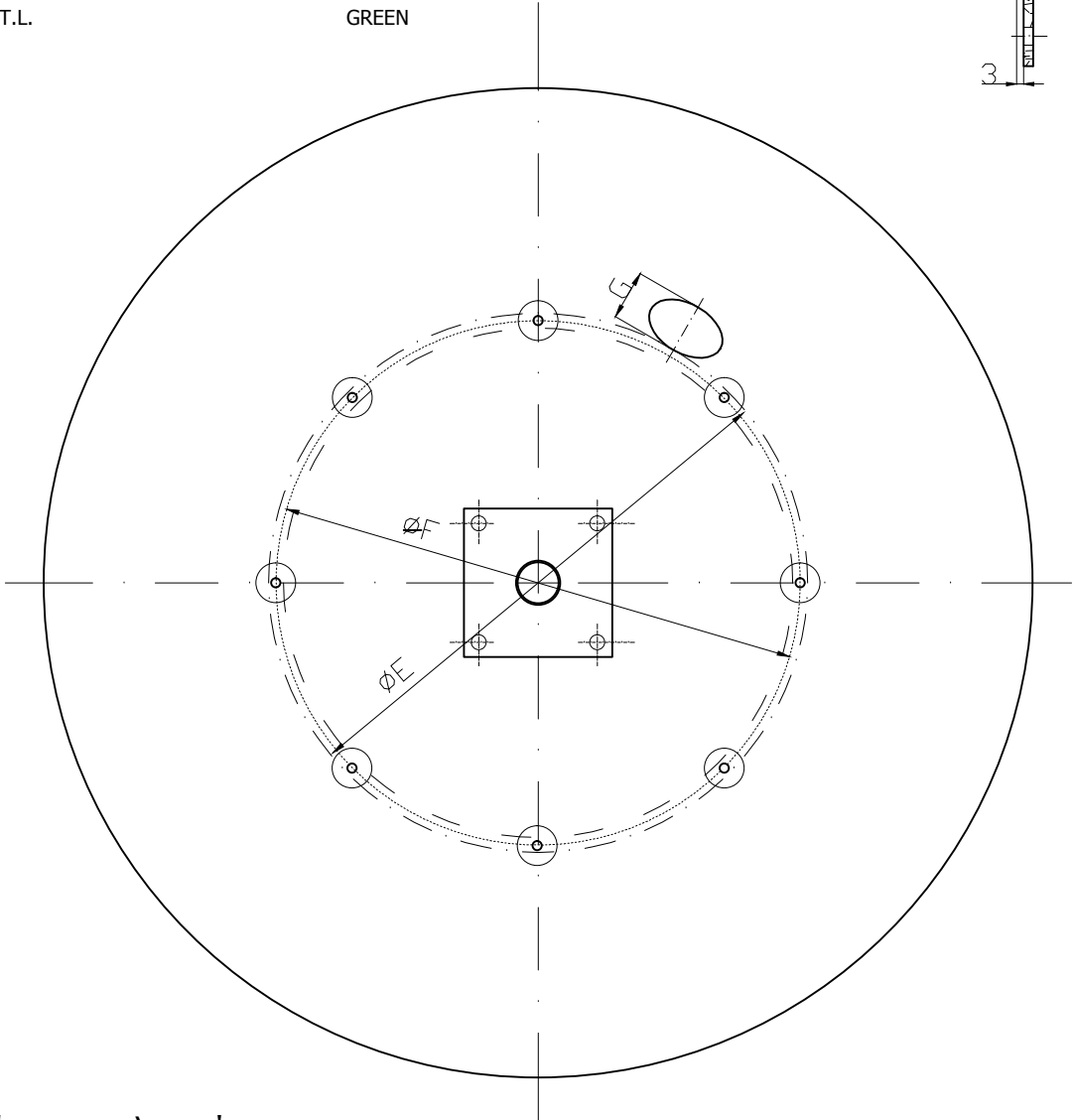
- Shield wire reinforced for 400kV T.L.
- RED

BLUE

YELLOW

WHITE

GREEN

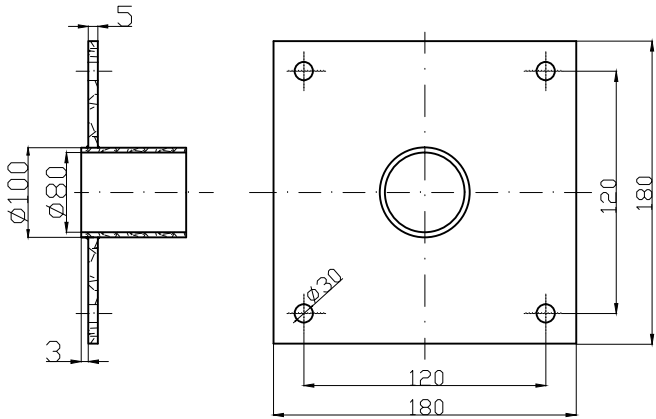


Όλες οι διαστάσεις είναι σε χιλιοστά.

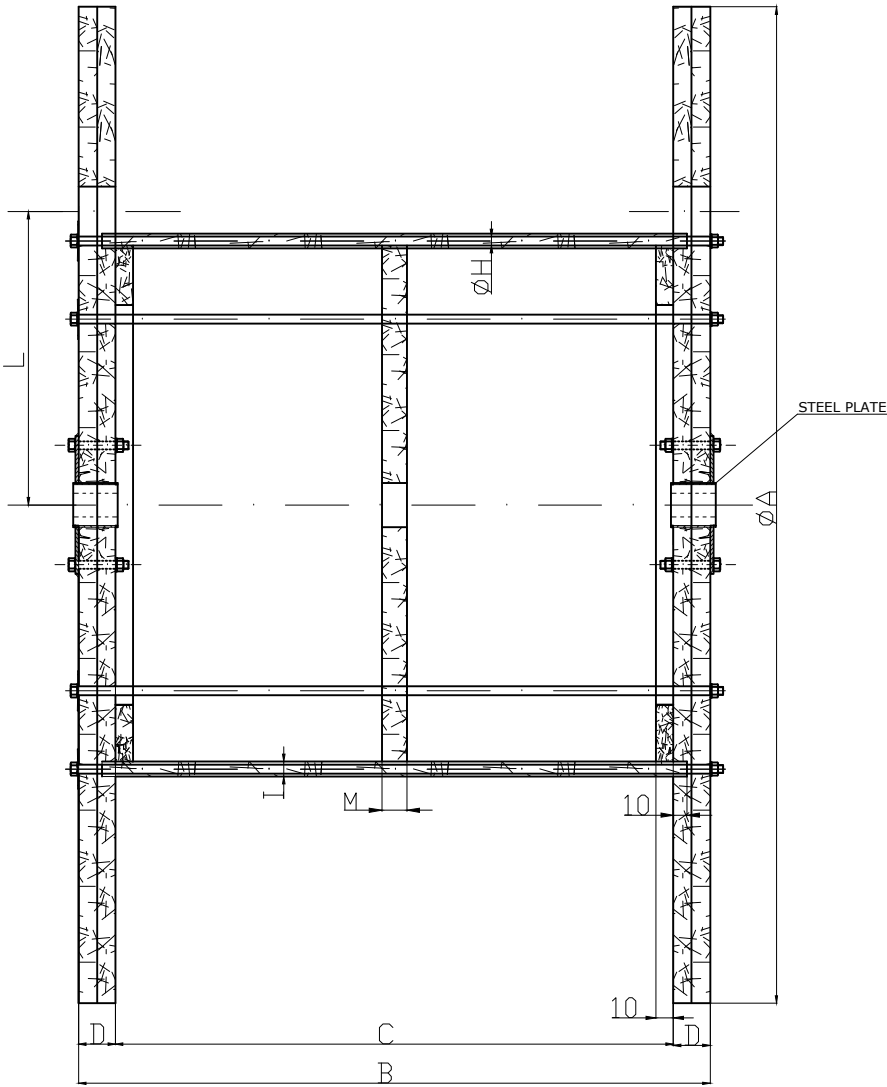
All dimensions are in mm.

Type of Shield wire	DRUM							STEEL RODS H			I min.	L min.	M min.
	ØA min.	B min.	C min.	D min.	ØE min.	ØF min.	ØG min.	No.	Ø	LENGTH min.			
for 150kV T.L.	950	720	600	60	350	320	80	4	min.12	800	30	215	60
Alumoweld for 150kV T.L.													
Reinforced for 150kV T.L.	1200	970	850	60	770	740	100	5	min.16	1050	40	435	60
for 400kV T.L.													
Reinforced for 400kV T.L.	1740	1010	870	70	1000	1080	100	8	min.16	1090	40	550	80

ΜΕΤΑΛΛΙΚΗ ΦΛΑΝΤΖΑ
STEEL FLANGE



ΕΝΔΕΙΚΤΙΚΟ ΣΧΕΔΙΟ
INDICATIVE DRAWING



ΣΧΕΔΙΑΣΗ	ΜΕΛΕΤΗ	ΕΛΕΓΧΟΣ	ΕΓΚΡΙΣΗ	ΗΜΕΡΟΜΗΝΙΑ
Π.ΤΣΕΧΕΛΙΔΟΥ	Π.ΤΣΕΧΕΛΙΔΟΥ	Π.ΤΣΕΧΕΛΙΔΟΥ	Μ.ΚΟΡΩΝΙΩΤΑΚΗΣ	11-7-2012
ΑΔΜΗΕ ΑΕ ΔΙΕΥΘΥΝΣΗ ΝΕΩΝ ΕΡΓΩΝ ΜΕΤΑΦΟΡΑΣ Τομέας Ηλεκτρολογικών Μελετών Εξοπλισμού & Καλωδιακών Γ.Μ.		ΞΥΛΙΝΟ ΤΥΜΠΑΝΟ ΓΙΑ ΑΓΩΓΟΥΣ ΠΡΟΣΤΑΣΙΑΣ WOODEN DRUM FOR SHIELD WIRES		
		ΑΡ. ΣΧΕΔΙΟΥ: TR-3/1		Ανευ κλίμακος No scale